

# Appartement T4 de 107m<sup>2</sup> à Vaulx-En-Velin 69120, Rue de l'Esperance

## 279 000 €

Frais fixes compris 4 900 €



Extérieur

## Description

Pour toute question ou demande d'information, pensez à noter et nous communiquer le numéro de référence lors de votre appel : 17041  
 À vendre : Appartement atypique de 107 m<sup>2</sup> en souplex avec jardin privatif – Carré de Soie, sans charges de copropriété Homki Immobilier vous propose en exclusivité ce bien immobilier atypique à fort potentiel, situé dans le secteur dynamique et résidentiel du Carré de Soie, à proximité immédiate du centre commercial, des transports en commun et des espaces verts. D'une surface de 107,28 m<sup>2</sup> loi Carrez, cet appartement en rez-de-jardin avec souplex se distingue par son grand jardin privatif de 100 m<sup>2</sup>, ses 3 chambres avec 3 salles d'eau, son agencement flexible, et son absence totale de charges de copropriété. Un bien rare, parfait pour une famille, une colocation, ou un investissement locatif à haut rendement. Agencement fonctionnel et intelligent sur deux niveaux : Niveau principal : - Entrée indépendante donnant sur une pièce de vie agréable et lumineuse. - Cuisine entièrement équipée, fonctionnelle et bien intégrée. - Première chambre avec sa salle d'eau privative. - WC séparés. Souplex entièrement aménagé : - Espace buanderie dans le dégagement. - Grande chambre de 21,81 m<sup>2</sup> avec salle d'eau + WC (pouvant être divisée en deux pièces). - Troisième chambre de 12,78 m<sup>2</sup>, également ave...

## Diagnostic de performance énergétique

consommation  
(énergie primaire)

émissions

132 kWh/m <sup>2</sup> .an	4* kg CO <sub>2</sub> /m <sup>2</sup> .an	C
-------------------------------	--	---

Votre agent de secteur

**Andry Ravoni**

+33673972410

andry.ravoni@homki-immobilier.com

## Homki

Tél. +33(0)4 13 68 02 02

www.homki-immobilier.com

11 Rue de l'Esperance, 69120 Vaulx-en-Velin, France, 69120



Homki

## Caractéristiques

### Principales

Nombre de pièce(s)	4
Nombre de chambre(s)	3
Nombre de salle(s) de bain	3
Nombre WC	3
Cuisine	Séparée équipée
Chauffage	Individuel / climatisation_reversible
Cave	Non
Terrasse	OUI
Terrain	100m <sup>2</sup>

### Secteur

Exposition	N/C
------------	-----

### Aspects financiers

Charges mensuelles	0 €
Taxe foncière	1078 €

### Surfaces

Surface	107m <sup>2</sup>
Surface séjour	28m <sup>2</sup>



Homki



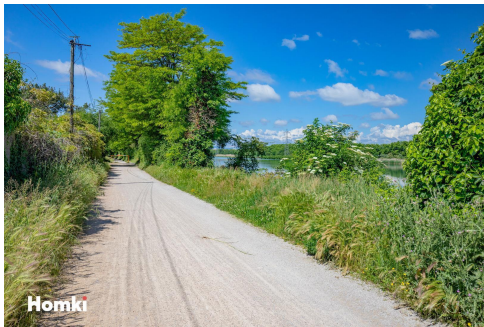
Homki



Homki



Homki



Homki



Homki



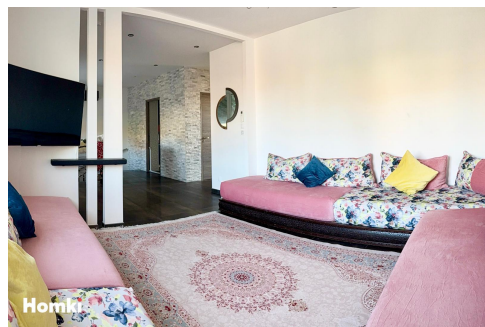
Homki



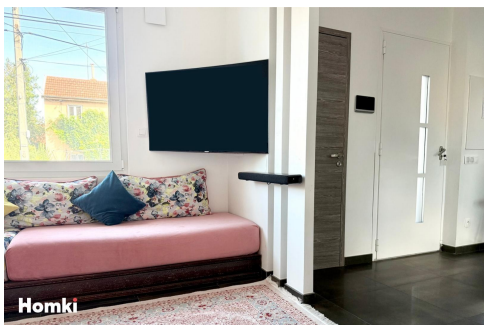
Homki



Homki



Homki



Homki



Homki